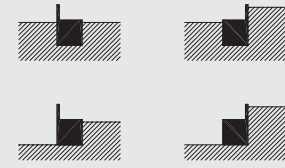
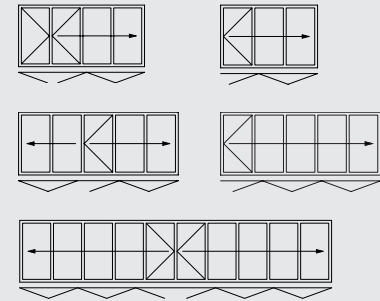


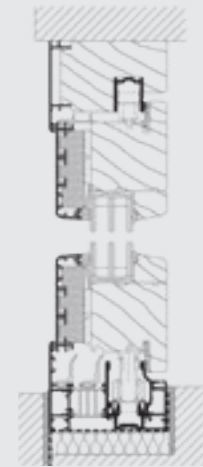
## BODENANSCHLUSSBEISPIELE



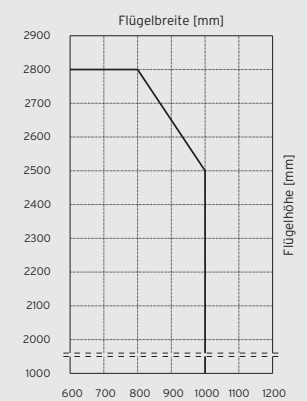
## ÖFFNUNGSVARIANTEN



## SENKRECHTER SCHNITT



## FLÜGELGRÖSSENDIAGRAMM



— gültig für Flügel mit Füllungen und Gläser mit einem Gewicht von max. 40 kg/m<sup>2</sup>

## VARIANTEN

- Unten aufstehende oder oben anhängende Glas-Faltwand
- Je nach Wunsch nach außen, innen, links und/oder rechts faltbar

## PROFILTECHNIK

- 96 mm Flügelbautiefe
- Hochwärmedämmtes Holz/Aluminium-Profilssystem: Lamellierte Holzflügelrahmen mit handwerklichen Schlitz-Zapfenverbindungen auf der Innenseite und Aluminiumdeckschalen als Witterungsschutz auf der Außenseite sowie einer dazwischenliegenden Dämmebene
- Die Abdichtung gegen Regen und Wind erfolgt umlaufend in drei Dichtebenen.
- Standard-Hölzer Kiefer oder Fichte, andere Hölzer optional
- Optional Holz aus nachhaltiger Forstwirtschaft

## BESCHLAGSTECHNIK

- Keine vorgelagerten Lauf- und Führungsschienen
- Verdeckt liegende Beschläge mit Einhandbedienung
- Gleitende Verriegelung für teilgeöffnete Glas-Faltwand

## VERGLASUNG

- Verglasung mit 3-fach Wärmeschutzglas
- $U_g = 0,7 \text{ W/m}^2\text{K}$  mit 3 x 4 mm Float
- Scheibenaufbau von 24 bis 46 mm möglich

## OBERFLÄCHE

- Endbehandelte Holzoberfläche nach SL-Farbkarte: Umweltfreundliche Lasuren auf Wasserbasis
- Aluminiumdeckschalen: Pulverbeschichtet nach RAL oder Eloxal nach EURAS

## WÄRMEDURCHGANGSKOEFFIZIENT

- $U_w = 0,80 \text{ W/m}^2\text{K}$  ( $U_g = 0,5 \text{ W/m}^2\text{K}$ , warme Kante) nach DIN EN ISO 10077 auf Basis einer 3-teiligen Glas-Faltwand, B x H = 2700 x 2300 mm

## MAX. FLÜGELGRÖSSEN

- 1000 x 2500
- 800 x 2800
- Flügelgewicht bis 100 kg
- Sondergrößen auf Anfrage



56701-1092-900 | 10/2013 | Technische Änderungen vorbehalten



GLAS-FALTWAND  
SL 97



www.solarlux.com

**SOLARLUX**<sup>®</sup>  
Glas in Bewegung

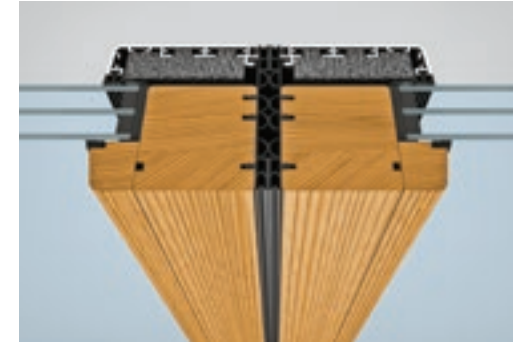
**SOLARLUX**<sup>®</sup>





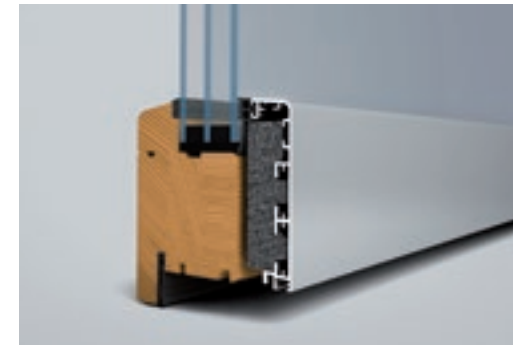
#### WÄRMEDÄMMUNG

Hochwertige Hölzer mit zusätzlicher Dämmebene und Dreifachverglasung bieten eine überdurchschnittlich hohe Wärmedämmung nach neuester EnEV (Energieeinsparverordnung). Ein U-Wert von  $\approx 0,80 \text{ W/m}^2\text{K}$  in Anlehnung an den Passivhaus-Standard ist möglich.



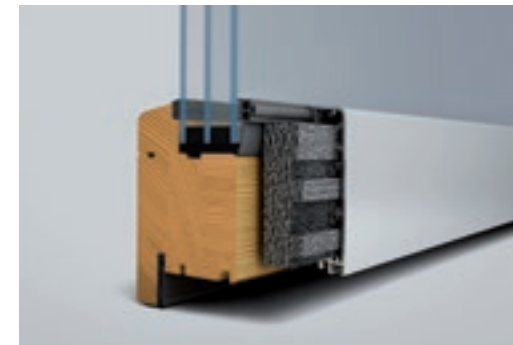
#### WETTERSCHUTZ

Aluminium-Abdeckschalen auf der Außenseite bieten höchsten Wetterschutz und minimieren den Pflegeaufwand.



#### NACHHALTIGKEIT

Zum Einsatz kommen optional zertifizierte Hölzer aus nachhaltiger Forstwirtschaft. Sämtliche Komponenten sind auf Umweltverträglichkeit geprüft, mechanisch miteinander verbunden und beim Recycling einfach trennbar.



#### BEHAGLICHKEIT

Holz auf der Innenseite strahlt Behaglichkeit und Wohnraumatmosphäre aus. Eine große Farbvielfalt sorgt für exklusive Design-Variationen.



#### LEICHTIGKEIT

Langlebige Edelstahl-Laufwagen und -Schienen sichern ein leichtes, geräuscharmes Gleiten der Glasfaltwände.



#### STABILITÄT

Spezialgetriebe mit 24 mm Hub verriegeln die Flügel in die oberen und unteren Rahmenprofile - sturmfest und hohe Einbruchhemmung. Zusätzliche Sicherung mit Profilzylinder möglich.



#### SICHERHEIT/KOMFORT

Die integrierte SL-Komfortverriegelung als 3-Punkt-Verriegelung mit Drücker, Riegel-Fallenschloss mit Profilzylinder und Verriegelungsstange gewährleistet hohe Einbruchhemmung.



#### BREITENJUSTIERUNG

Im eingebauten Zustand sind die Flügel mit einfachen Handgriffen über ein verstellbares Scharnier in der Breite einzustellen.

