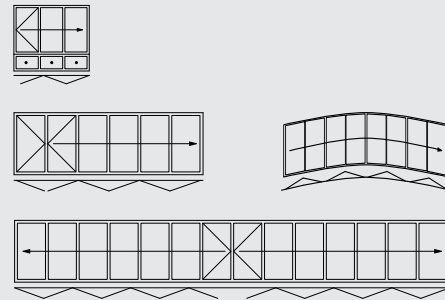


## BODENANSCHLUSSBEISPIELE

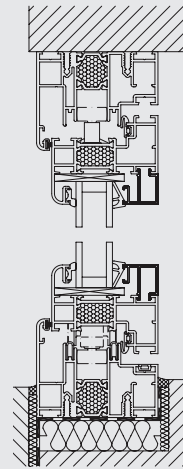


## ÖFFNUNGSVARIANTEN

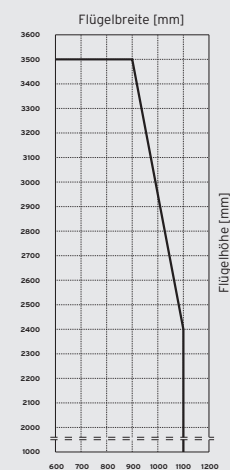


\* Abwinkelung auf Anfrage

## SENKRECHTER SCHNITT



## FLÜGELGRÖSSENDIAGRAMM



## VARIANTEN

- ┆ Unten aufstehende Glas-Faltwand
- ┆ Je nach Wunsch nach außen, innen, links und/oder rechts faltbar

## PROFILTECHNIK

- ┆ 70 mm Flügelbautiefe, 24 mm Isoliersteg
- ┆ 80 mm Rahmenbautiefe
- ┆ Schmale Rahmen- und Flügelprofile (Flügelstoß 157 mm)
- ┆ Stabile Hohlkammerprofile mit massiven Eckverbindungen (verpresst und verklebt)
- ┆ Eingelassene Bodenschiene ohne Anschlag für barrierefreies Wohnen verfügbar

## FENSTER-/TÜRENSYSTEM SL 80/81

- ┆ Komplettes Fenstersystem passend zur Glas-Faltwand
- ┆ lieferbar: Dreh-Kipp, Parallel-Schiebe-Kipp, Festteile

## BESCHLAGSTECHNIK

- ┆ Keine vorgelagerten Lauf- und Führungsschienen
- ┆ Segmentierung möglich (Abwinkelung auf Anfrage)
- ┆ Offenes Flügelpaar über 90° schwenkbar
- ┆ Gleitende Verriegelung für teilgeöffnete Glas-Faltwand
- ┆ Edelstahlausführung der Griffe und Beschläge (optional)

## VERGLASUNG

- ┆ Verglasung mit Wärmeschutzglas
- ┆  $U_g = 1,1 \text{ W/m}^2\text{K}$  mit 2 x 4 mm Float
- ┆ Einsatz von 3-fach Verglasung und anderen Funktionsgläsern möglich
- ┆ Scheibenaufbau von 20 bis 38 mm

## WÄRMEDURCHGANGSKOEFFIZIENT

- ┆  $U_w = 1,4 \text{ W/m}^2\text{K}$

## OBERFLÄCHE

- ┆ Pulverbeschichtung nach RAL
- ┆ Eloxal nach EURAS

## MAXIMALE FLÜGELGRÖSSEN

- ┆ 900 x 3500 mm
- ┆ Flügelgewicht bis 100 kg
- ┆ Ab einer Anlagenhöhe von 3000 mm ist eine glasteilende Sprosse erforderlich
- ┆ Sondergrößen auf Anfrage

## PRÜFUNGEN

- ┆ Luftdurchlässigkeit Klasse 3 nach DIN EN 12 207
- ┆ Regendichtheit Klasse 9A nach DIN EN 12 208 (entspricht Beanspruchungsgruppe C nach DIN 18 055)
- ┆ Widerstandsfähigkeit bei Wind Klasse C3/B3 nach DIN 12 210
- ┆ Luftschalldämmung bis 45 dB nach DIN 52210
- ┆ Hurrikan-Test nach amerikanischem Standard bis zu einer Windstärke von 300 km/h (optional)



567010-900 / 09.2013 / Technische Änderungen vorbehalten



GLAS-FALTWAND  
SL 70e

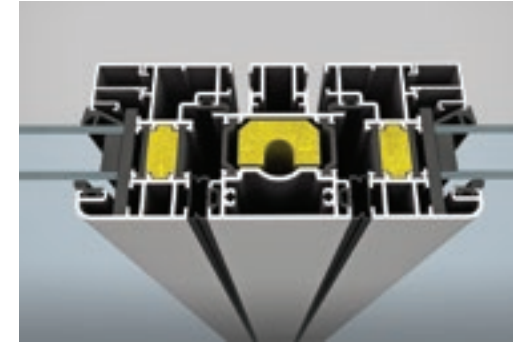
 **SOLARLUX**<sup>®</sup>  
Glas in Bewegung

 **SOLARLUX**<sup>®</sup>



#### WÄRMEDÄMMUNG

Stabile Hohlkammerprofile mit Isolierstegen und Schaumkern bieten hohe Wärmedämmung nach neuester EnEV (Energieeinsparverordnung).



#### FUNKTIONSSICHERHEIT

Der Durchgangsfügel (nur bei ungerader Flügelanzahl) wird mit einem Spezialschnapper arretiert und kann im geöffneten Zustand kontrolliert mitgeführt werden.



#### SICHERHEIT/KOMFORT

Edelstahl-Designgriff mit integrierter SL-Komfortverriegelung, Riegel-Fallenschloss mit PZ und Verriegelungsstange gewährleistet komfortable Bedienung.



#### LEICHTIGKEIT

Langlebige Edelstahl-Laufwagen und -Schienen sichern ein leichtes, geräuscharmes Gleiten der Glas-Faltwand. Durch die Positionierung der Laufwagen sind diese vor Staub und Schmutz geschützt.



#### STABILITÄT

Hohe Stabilität durch mitlaufenden Rollpfosten und Verriegelung der Flügel mit 24 mm Hub-Spezialgetriebe in die oberen und unteren Rahmenprofile - sturmfest und hohe Einbruchhemmung.



#### BARRIEREFREIHEIT

Die eingelassene Bodenschiene ohne Anschlag erfüllt die Anforderung an barrierefreies Wohnen für großflächige, schwellenlose Raumöffnungen.



#### BREITENJUSTIERUNG

Um Bautoleranzen aufzunehmen sind die Flügel im eingebauten Zustand in der Breite einzustellen. Scharnierstiftsicherungen sorgen für hohe Einbruchhemmung.



#### FLÜGELHÖHE

Die innovative Profiltechnik ermöglicht maximale Flügelhöhen bis 3500 mm. Die Glas-Faltwand ist damit insbesondere für den Einsatz als Geschäftseingang konzipiert.

