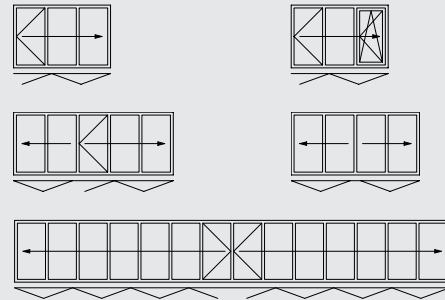


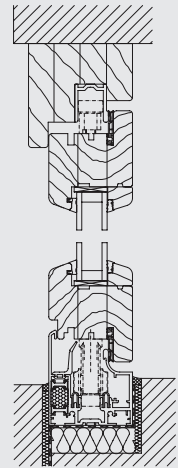
BODENANSCHLUSSBEISPIELE



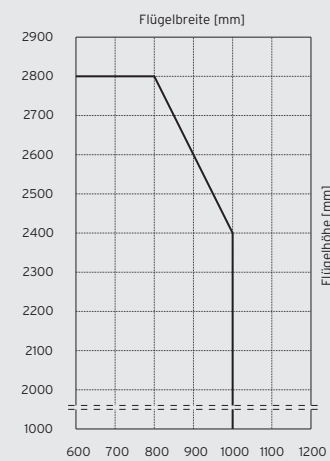
ÖFFNUNGSVARIANTEN



SENKRECHTER SCHNITT



FLÜGELGRÖSSENDIAGRAMM



VARIANTEN

- Unten aufstehende oder oben anhängende Glas-Faltwand
- Je nach Wunsch nach außen, innen, links und/oder rechts faltbar

PROFILTECHNIK

- 66 mm Bautiefe
- Schmale Rahmen- und Flügelprofile (Flügelstoß 169 mm)
- 3-fach schichtverleimte Flügelrahmen mit stabilen Schlitz-Zapfenverbindungen
- Hohe Stabilität durch aussteifendes Aluminium-Beschlagprofil
- Standardhölzer Kiefer und Fichte, andere Hölzer optional
- Eingelassene Bodenschiene ohne Anschlag für barrierefreies Wohnen verfügbar
- Dreh-Kippflügel im Fallflügel möglich
- Die Abdichtung gegen Regen und Wind erfolgt umlaufend in zwei Dichtebenen

FENSTER-/TÜRENSYSTEM

- Kombinierbar mit Standard-Fenstersystem SL 68 : Dreh-Kipp, Festteile, PSK, etc.

BESCHLAGSTECHNIK

- Keine vorgelagerten Lauf- und Führungsschienen
- Verdeckt liegende Beschläge mit Einhandbedienung
- Gleitende Verriegelung für teilgeöffnete Glas-Faltwand

VERGLASUNG

- Standardverglasung ist ein Wärmeschutzglas
- Scheibenaufbau von 5 bis 28 mm möglich

OBERFLÄCHE

- Endbehandelte Holzoberfläche nach SL-Farbkarte: Umweltfreundliche Lasuren auf Wasserbasis

WÄRMEDURCHGANGSKOEFFIZIENT

- $U_w = 1,3 \text{ W/m}^2\text{K}$ ($U_g = 0,7 \text{ W/m}^2\text{K}$, warme Kante) nach DIN EN ISO 10077 auf Basis einer 3-teiligen Glas-Faltwand, BxH 2700 x 2300 mm

MAX. FLÜGELGRÖSSEN

- 1000 x 2400 mm
- 800 x 2800 mm
- Flügelgewicht bis 70 kg
- Sondergrößen auf Anfrage

PRÜFUNGEN

- Luftdurchlässigkeit Klasse 3 nach DIN EN 12 207
- Regendichtheit Klasse 9A nach DIN EN 12 208 (entspricht Beanspruchungsgruppe C nach DIN 18 055)
- Windwiderstand Klasse C4 nach DIN 12 210
- Widerstandsklasse WK 2 nach DIN V ENV 1627-1630: 1999-4
- Einbruchhemmung WK 2 | WK 2 N nach DIN EN 1627:1999



5670108-900 / 08.2013 / Technische Änderungen vorbehalten



GLAS-FALTWAND
SL 66



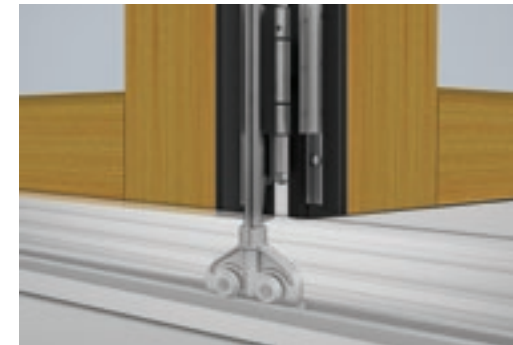
FUNKTIONSSICHERHEIT

Der Durchgangsflügel wird mit einem Spezialschnäpper arretiert und kann im geöffneten Zustand kontrolliert mitgeführt werden.



LEICHTIGKEIT

Langlebige Edelstahl-Laufwagen und -Schienen sichern ein leichtes, geräuscharmes Gleiten der Glas-Faltwände.



WÄRMEDÄMMUNG

Hochwertige Hölzer bieten eine gute Wärmedämmung nach aktueller EnEV (Energieeinsparverordnung).



BEHAGLICHKEIT

Der Werkstoff Holz strahlt Behaglichkeit und Wohnraumatmosphäre aus. Eine große Farbvielfalt sowie eine Auswahl an verschiedenen Holzarten sorgen für exklusive Design-Variationen.



SICHERHEIT/KOMFORT

Die integrierte SL-Komfortverriegelung als 3-Punkt-Verriegelung mit Drücker, Riegel-Fallenschloss mit Profilylinder und Verriegelungsstange gewährleistet hohe Einbruchhemmung. Optional mit WK 2 erhältlich.



NACHHALTIGKEIT

Zum Einsatz kommen optional FSC und PEFC zertifizierte Hölzer aus nachhaltiger Forstwirtschaft. Sämtliche Komponenten sind auf Umweltverträglichkeit geprüft, mechanisch miteinander verbunden und beim Recycling einfach trennbar.



STABILITÄT

Spezialgetriebe mit 24 mm Hub verriegeln die Flügel in die oberen und unteren Rahmenprofile - sturmfest und hohe Einbruchhemmung. Zertifizierung nach WK 2 | WK 2 N möglich.



BREITEN- /HÖHENJUSTIERUNG

Im eingebauten Zustand sind die Flügel mit einem Schraubendreher in der Breite einzustellen. In der Höhe können Baulöcher/-senkungen bis 8 mm ausgeglichen werden.

