



### Ungedämmte Aluminium Systemprofile mit außenliegender Statik

Mit dem ungedämmten Terrassendach SDL Ambition lassen sich vielfältige, auch segmentierte Dachformen und maßgeschneiderte Sonderkonstruktionen realisieren. Selbst Ihre größten Glas(t-)räume mit einer Spannweite bis zu sieben Metern können ohne zusätzliche Stütze Wirklichkeit werden und dem nächsten regenfreien Familienfest unter einem Solarlux-Terrassendach steht nichts im Weg! Natürlich können Sie auch das SDL Ambition nachträglich mühelos mit Glas-Elementen ausstatten und zu einem geschützten Glashaus werden lassen. Durch den Einsatz von Isolierverglasung erzielen Sie in Verbindung mit Glas-Faltwänden eine höhere Wärmedämmung.



[www.solarlux.com](http://www.solarlux.com)

 **SOLARLUX®**  
Glas in Bewegung

56701-020-900 / 05.2012 / Technische Änderungen vorbehalten



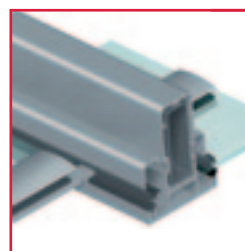
### TERRASSENDACH SDL Ambition

 **SOLARLUX®**



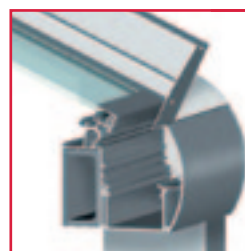


## Vorteile



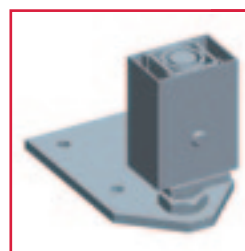
### Sparren SDL Ambition

- | Kontrollierte Entwässerung im Glasstoß (Glasteilung) durch 11 mm Höhenversatz zwischen Sparren und Sprosse
- | Keine Durchdringung der Entwässerungsebenen durch Sprossenverschraubung im Sparren
- | Höchste Dichtigkeit



### Verdecktes Fallrohr/Rinne

- | Elegante Aluminium-Fallrohr-Verkleidung
- | Bessere Optik durch harmonisches Rinnendesign
- | Große Stützweiten durch verdeckt liegende Stahlarmierung



### Eckstütze mit Fuß

- | Verstellbare Fußkonsole - Toleranzaufnahme 60 - 170 mm



### Beleuchtung

- | Keine Bohrung im Sparren erforderlich
- | Strahler und Trafos werden in gesonderten Strahlerprofilen eingebaut und unter die Sparren geklipst

## Technische Daten



### Profiltechnik:

- | Ungedämmtes Dachsystem
- | Dachneigungen von 5° bis 45° möglich
- | Anpassung an die Dachneigung durch Lagerung des Gelenkprofils im Gelenk
- | Einfache, schnelle Montage des Wandanschlusses
- | Keine zusätzlichen Verleistungen oder Versiegelungen innerhalb der Wintergartenkonstruktion
- | Hohe Tragfähigkeit und maximale Stützweiten durch Stahlarmierung in Sparren und Traufe
- | Be- und Entlüftung durch hochwertige Dachfenster oder motorische Dachlüfter mit automatischer Steuerung

### Verglasung:

- | Einfachverglasungen von 8 bis 12 mm und Isolierverglasungen von 26 bis 28 mm bei 4-seitiger Glasauflage vorgesehen
- | Formschlüssige Verbindung der glasteilenden Quersprosse mit dem Sparren
- | Kontrollierte, kaskadenförmige Entwässerung des gesamten Dachsystems

### Oberfläche:

- | Pulverbeschichtung nach RAL

### Senkrechte Elemente:

- | Bevorzugte senkrechte Elemente: SL 20, SL 20R, SL 25, SL 25R, SL 35, SL 45