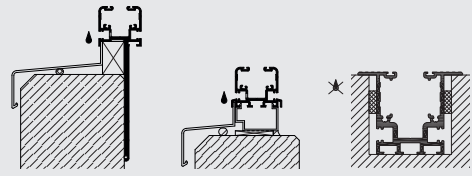
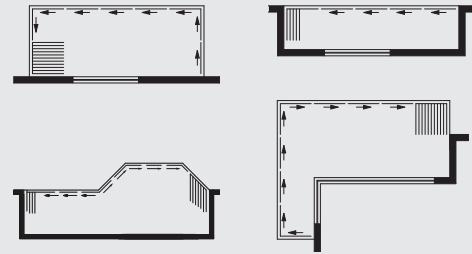


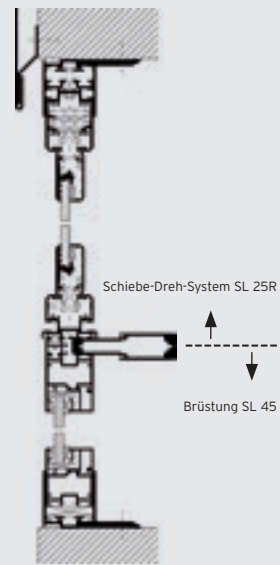
BODENANSCHLUSSBEISPIELE



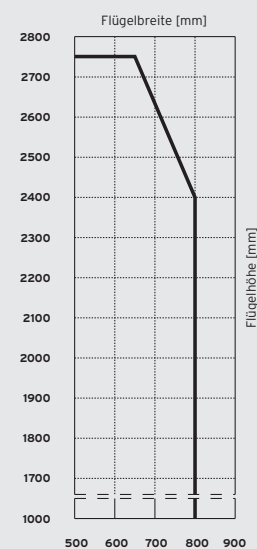
ÖFFNUNGSVARIANTEN



SENKRECHTER SCHNITT



FLÜGELGRÖSSENDIAGRAMM



VARIANTEN

- Oben anhängendes Schiebe-Dreh-System
- Je nach Wunsch nach außen, innen, links und/oder rechts schiebbar

PROFILTECHNIK

- 27 mm Bautiefe
- Gerahmtes Schiebe-Dreh-System
- Linienförmig gelagert, mit senkrechten Flügelprofilen

FENSTERSYSTEM

- Kombinierbar mit Fenstersystem SL 45: Brüstungen, Festteile, Dreh-Kipp

BESCHLAGSTECHNIK

- Keine vorgelagerten Lauf- und Führungsschienen
- Verdeckt liegende Beschläge mit Einhandbedienung
- Integrierte 2-Punkt-Verriegelung
- Einfache Einhandbedienung durch Edelstahlseilzug
- Drehflügel mit Knaufgriff für die Bedienung von innen und außen (optional)
- Viele Grundrissmöglichkeiten, da Laufwagen über jeden Winkel von 90° bis 180° fahrbar
- Kein Parkbahnhof notwendig

VERGLASUNG

- Verglasung mit Einscheibensicherheitsglas (ESG)
- Glasstärken in 6 oder 8 mm

OBERFLÄCHE

- Pulverbeschichtung nach RAL
- Eloxal nach EURAS

MAXIMALE FLÜGELGRÖSSEN

- 800 x 2400 mm
- 650 x 2750 mm
- Sondergrößen auf Anfrage
- Die Gesamt-Elementbreite ist unbegrenzt

PRÜFUNGEN

- TÜV Zertifikat Nr.: B 99 09 37329 001
- 18.000 Zyklen - Sog und Druck, jeweils +/- 1.000 Pa
- 10.000 Zyklen - Öffnungs- und Schließvorgang
- Pendel-Schlagprüfung mittels eines 45 kg schweren Prüfkörpers, der aus 30° Auslenkung und unter einem Radius von 1,2 m auf das Verglasungssystem trifft.
- Otto-Graf-Institut, Universität Stuttgart
- Prüfungsbericht Nr.: 25-31188, Systemprüfung
- IFT Zertifikat Nr.: 106 31293, dynamische Belastung bei Windböen

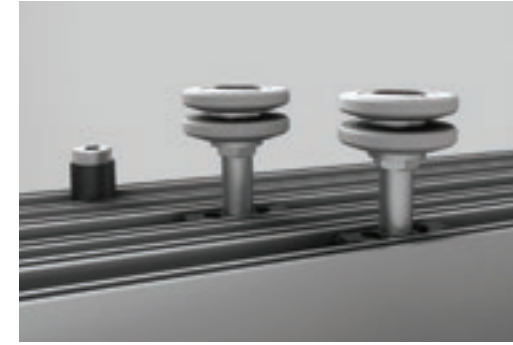


SCHIEBE-DREH-SYSTEM
SL 25R



LEICHTIGKEIT

Kugelgelagerte 2-fach Horizontalaufwerke garantieren ein extrem leichtes Gleiten der Flügel.



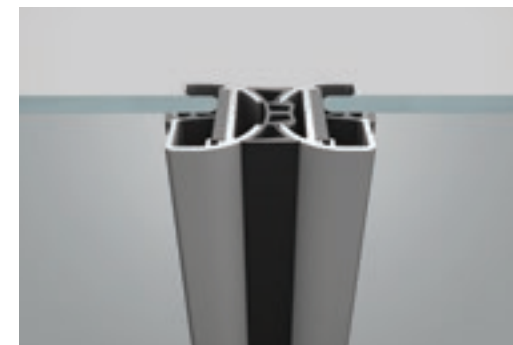
DICHTIGKEIT & SCHALLSCHUTZ

Das gerahmte Schiebe-Dreh-System bietet Schutz vor Schlagregen und Schallschutz (25 dB).



TRANSPARENZ

Im Flügelstoß sorgen 46 mm schmale Ansichtsweiten für maximalen Durchblick.



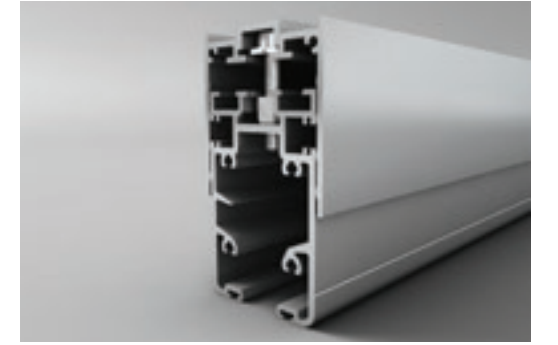
BREITENJUSTIERUNG

Im eingebauten Zustand ist der seitliche Rahmen bis 30 mm in der Breite justierbar - wichtig für den Ausgleich von Bautoleranzen.



HÖHENJUSTIERUNG

Das Höhenausgleichsprofil zur Aufnahme von Bautoleranzen bis 35 mm ermöglicht die Höhenjustierung der Flügel auch im eingebauten Zustand.



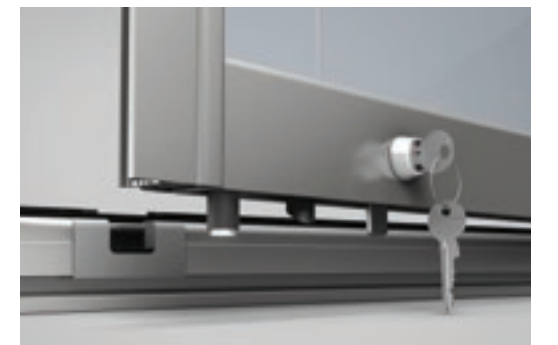
BARRIEREFREIHEIT

Die eingelassene Bodenschiene sichert barrierefreies Wohnen auf Terrasse oder Balkon.



SICHERHEIT

Die integrierte 2-Punkt-Verriegelung und eine zusätzliche Sicherung durch Schloss (optional) gewährleistet Einbruchhemmung.



REINIGUNG

Die Pflege der Glasaußenseiten ist problemlos von der Rauminnenseite möglich.

